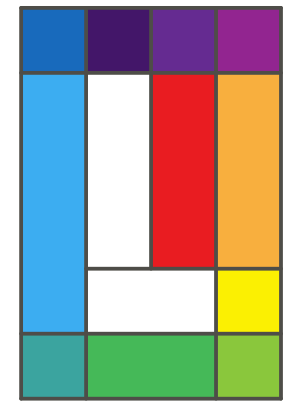
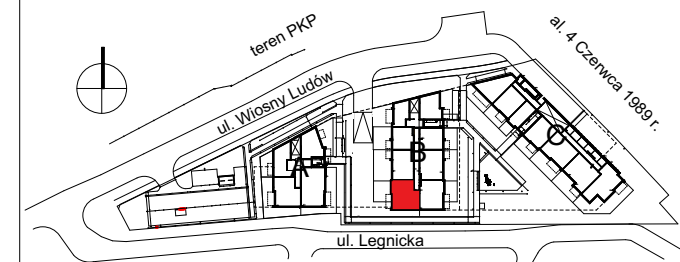


- ŚCIANY NIEROZBIERALNE
 - ŚCIANY NADAJĄCE SIĘ DO DEMONTAŻU
 - NAWIS BALKONU POWYŻEJ
 - ⊗ DOPUSZCZALNA LOKALIZACJA STOJĄCEJ ZEWN. JEDNOSTKI KLIMATYZACJI
 - ⊗ MIEJSCOWE OBNIŻENIE SUFITU
 - ⊗ OKNO POŁACIOWE
- POWIERZCHNIA POD ŚCIANAMI NADAJĄCYMI SIĘ DO DEMONTAŻU 1,76 m²



LEGNICKA
URSUS



INWESTYCJA: ul. Legnicka
BIURO SPRZEDAŻY: ul. Jagiełły 44

SEGMENT B 58,74 m²
LOKAL nr 21 / PARTER / 3 POKOJE

1	HOL	8,11
2	WC	2,14
3	SALON+ANEKS KUCHENNY	25,15
4	SYPIALNIA	9,68
5	SYPIALNIA	9,60
6	ŁAZIENKA	4,06
		58,74 m²

OGRÓDEK 63,46

powierzchnia lokalu liczona według normy PN-ISO 9836:2015-12

petro.pl +48 531 001 001



1. POWIERZCHNIA UŻYTKOWA LOKALU OKREŚLONA JEST NA PODSTAWIE ROZPORZĄDZENIA MINISTRA TRANSPORTU, BUDOWNICTWA I GOSPODARKI MORSKIEJ Z DNIA 25.04.2012 R. W SPRAWIE SZCZEGÓLNEGO ZAKRESU I FORMY PROJEKTU BUDOWLANEGO, ZGODNIE Z POLSKĄ NORMĄ PN-ISO 9836:2015-12, T.J. POWIERZCHNIA UŻYTKOWA LOKALU OBLICZONA JEST W METRACH KWADRATOWYCH Z DOKŁADNOŚCIĄ DO DWÓCH MIEŚC PO PRZECINKU, DLA WYMIARÓW LOKALU W STANIE WYKOŃCZONYM PRZY UWZGLĘDNIENIU TYNKÓW, NA POZIOME PODŁOGI, NIE LICZĄC LISTEW PRZYPODŁOCONYCH, PROGÓW I T.P.
2. WYMIARY POMIESZCZEŃ, LOKALIZACJE PRZYBORÓW SANITARNYCH, ROZMIESZCZENIE PUNKTÓW ELEKTRYCZNYCH I T.P. PODANO ZGODNIE Z PROJEKTEM WYKONAWCZYM. W TOKU WYKONYWANIA PRAC BUDOWLANYCH MOGĄ WYSTĄPIĆ NIEWIELKIE RÓŻNICE WYMIARÓW I USYTUOWANIA ELEMENTÓW. PODANE WYMIARY LINIOWE SĄ WYMIARAMI W ŚWIETLE ŚCIAN W STANIE SUROWYM BEZ WYKOŃCZENIA TYNKIEM. OSTATECZNA POWIERZCHNIA ZOSTANIE OBLICZONA NA PODSTAWIE POMIARU POWYKONAWCZEGO ZGODNIE Z WYMIENIONĄ NORMĄ.
3. POMIARY POD PROJEKT ARANŻACJI, ZAKUP MEBLI, URZĄDZEŃ I WYPOSAŻENIA NALEŻY WYKONAĆ Z NATURY PO ZAKOŃCZENIU REALIZACJI.
4. WYPOSAŻENIE POMIESZCZEŃ PRZEDSTAWIONO W CELU PREZENTACJI PROPOZYCJI ARANŻACJI I NIE JEST ONO OBJĘTE OFERTĄ SPRZEDAŻY LOKALU MIESZKALNEGO.
5. PROJEKT CHRONIONY PRAWEM AUTORSKIM ORAZ NIEPRZEZNACZONY DO CEŁÓW WYKONAWCZYCH.