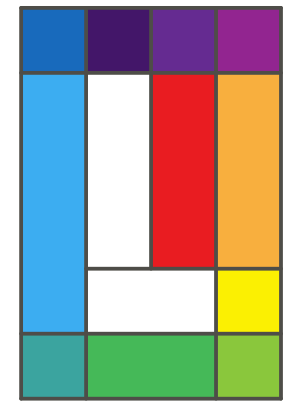
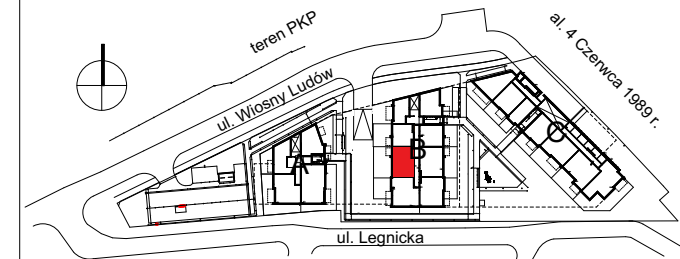


- ŚCIANY NIEROZBIERALNE
- ŚCIANY NADAJĄCE SIĘ DO DEMONTAŻU
- NAWIS BALKONU POWYŻEJ
- DOPUSZCZALNA LOKALIZACJA STOJĄCEJ ZEWN. JEDNOSTKI KLIMATYZACJI
- MIEJSCOWE OBNIŻENIE SUFITU
- OKNO POŁACIOWE
- POWIERZCHNIA POD ŚCIANAMI NADAJĄCYMI SIĘ DO DEMONTAŻU 1,45 m<sup>2</sup>



**LEGNICKA**  
URSUS



INWESTYCJA: ul. Legnicka  
BIURO SPRZEDAŻY: ul. Jagiełły 44

**SEGMENT B 50,83 m<sup>2</sup>**  
LOKAL nr 22 / PARTER / 3 POKOJE

1	HOL	5,99
2	ŁAZIENKA	4,32
3	SYPIALNIA	10,46
4	SYPIALNIA	8,99
5	SALON+ANEKS KUCHENNY	21,07
		50,83 m <sup>2</sup>

OGRÓDEK 46,99

powierzchnia lokalu liczona według normy PN-ISO 9836:2015-12

[petro.pl](http://petro.pl) +48 531 001 001



1. POWIERZCHNIA UŻYTKOWA LOKALU OKREŚLONA JEST NA PODSTAWIE ROZPORZĄDZENIA MINISTRA TRANSPORTU, BUDOWNICTWA I GOSPODARKI MORSKIEJ Z DNIA 25.04.2012 R. W SPRAWIE SZCZEGÓLNEGO ZAKRESU I FORMY PROJEKTU BUDOWLANEGO, ZGODNIE Z POLSKĄ NORMĄ PN-ISO 9836:2015-12, T.J. POWIERZCHNIA UŻYTKOWA LOKALU OBLICZONA JEST W METRACH KWADRATOWYCH Z DOKŁADNOŚCIĄ DO DWÓCH MIEŚC PO PRZECINKU, DLA WYMIARÓW LOKALU W STANIE WYKOŃCZONYM PRZY UMWIĘDNIWIENIU TYNKÓW, NA POZIOME PODŁOGI, NIE LICZĄC LISTEW PRZYPODŁOGOWYCH, PROGÓW I.T.P.  
2. WYMIARY POMIESZCZEŃ, LOKALIZACJE PRZYBORÓW SANITARNYCH, ROZMIESZCZENIE PUNKTÓW ELEKTRYCZNYCH I.T.P. PODANO ZGODNIE Z PROJEKTEM WYKONAWCZYM. W TOKU WYKONYWANIA PRAC BUDOWLANYCH MOGĄ WYSTĄPIĆ NIEWIELKIE RÓŻNICE WYMIARÓW I USYTUOWANIA ELEMENTÓW. PODANE WYMIARY LINIOWE SĄ WYMIARAMI W ŚWIETLE ŚCIAN W STANIE SUROWYM BEZ WYKOŃCZENIA TYNKIEM. OSTATECZNA POWIERZCHNIA ZOSTANIE OBLICZONA NA PODSTAWIE POMIARU POWYKONAWCZEGO ZGODNIE Z WYMAGANĄ NORMĄ.  
3. POMIARY POD PROJEKT ARANŻACJI, ZAKUP MEBLI, URZĄDZEŃ I WYPOSAŻENIA NALEŻY WYKONAĆ Z NATURY PO ZAKOŃCZENIU REALIZACJI.  
4. WYPOSAŻENIE POMIESZCZEŃ PRZEDSTAWIONO W CELU PREZENTACJI PROPOZYCJI ARANŻACJI I NIE JEST ONO OBJĘTE OFERTĄ SPRZEDAŻY LOKALU MIESZKALNEGO.  
5. PROJEKT CHRONIONY PRAWEM AUTORSKIM ORAZ NIEPRZEZNACZONY DO CELÓW WYKONAWCZYCH.

B E C Z A K  
K A T A  
A R C H I T E K C I