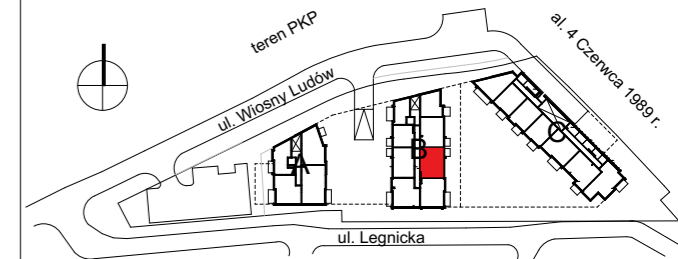


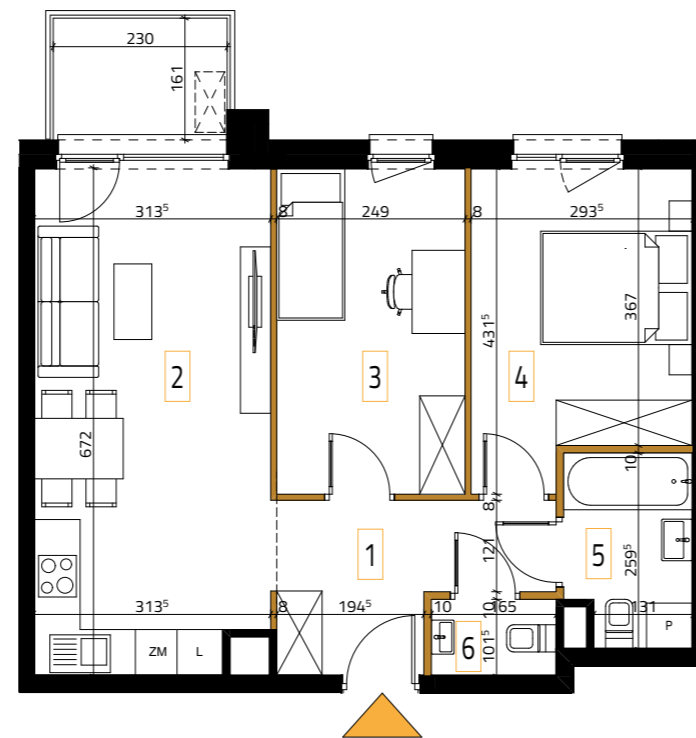
LEGNICKA
URSUS



INWESTYCJA: **ul. Legnicka**

BIURO SPRZEDAŻY: **ul. Jagiełły 44**

SEGMENT B 55,07 m²
LOKAL nr 27 / 1 PIĘTRO / 3 POKOJE



1	HOL	6,61
2	SALON+ANEKS KUCHENNY	20,59
3	SYPIALNIA	10,71
4	SYPIALNIA	11,40
5	ŁAZIENKA	4,11
6	WC	1,65
		55,07 m²

BALKON 3,68

powierzchnia lokalu liczona według normy PN-ISO 9836:2015-12

petro.pl +48 531 001 001

- ŚCIANY NIEROZBIERALNE
- ŚCIANY NADAJĄCE SIĘ DO DEMONTAŻU
- NAWIS BALKONU POWYŻEJ
- DOPUSZCZALNA LOKALIZACJA STOJĄCEJ ZEWE. JEDNOSTKI KLIMATYZACJI
- MIEJSCOWE OBNIŻENIE SUFITU
- OKNO POŁACIOWE
- POWIERZCHNIA POD ŚCIANAMI NADAJĄCYMI SIĘ DO DEMONTAŻU 1,68 m²

1. POWIERZCHNIA UŻYTKOWA LOKALU OKREŚLONA JEST NA PODSTAWIE ROZPORZĄDZENIA MINISTRA TRANSPORTU, BUDOWNICTWA I GOSPODARKI MORSKIEJ Z DNIA 25.04.2012 R. W SPRAWIE SZCZEGÓLNEGO ZAKRESU I FORMY PROJEKTU BUDOWLANEGO, ZGODNIE Z POLSKĄ NORMĄ PN-ISO 9836:2015-12, T.J. POWIERZCHNIA UŻYTKOWA LOKALU OBLICZONA JEST W METRACH KWADRATOWYCH Z DOKŁADNOŚCIĄ DO DWÓCH MIEJSC PO PRZECINKU, DLA WYMIARÓW LOKALU W STANIE WYKOŃCZONYM PRZY UJAZGĘDNIWIU TYNKÓW, NA POZIOME PODŁOGI, NIE LICZĄC LISTEW PRZYPODŁOCONYCH, PROGÓW ITP.
2. WYMIARY POMIESZCZEŃ, LOKALIZACJE PRZYBORÓW SANITARNYCH, ROZMIESZCZENIE PUNKTÓW ELEKTRYCZNYCH ITP. PODANO ZGODNIE Z PROJEKTEM WYKONAWCZYM. W TOKU WYKONYWANIA PRAC BUDOWLANYCH MOGĄ WYSTĄPIĆ NIEWIELKIE RÓŻNICE WYMIARÓW I USYTUOWANIA ELEMENTÓW. PODANE WYMIARY LINIOWE SĄ WYMIARAMI W ŚWIETLE ŚCIAN W STANIE SUROWYM BEZ WYKOŃCZENIA TYNKIEM. OSTATECZNA POWIERZCHNIA ZOSTANIE OBLICZONA NA PODSTAWIE POMIARU POWYKONAWCZEGO ZGODNIE Z WYMIENIONĄ NORMĄ.
3. POMIARY POD PROJEKT ARANŻACJI, ZAKUP MEBLI, URZĄDZEŃ I WYPOSAŻENIA NALEŻY WYKONAĆ Z NATURY PO ZAKOŃCZENIU REALIZACJI.
4. WYPOSAŻENIE POMIESZCZEŃ PRZEDSTAWIONO W CELU PREZENTACJI PROPOZYCJI ARANŻACJI I NIE JEST ONO OBJĘTE OFERTĄ SPRZEDAŻY LOKALU MIESZKALNEGO.
5. PROJEKT CHRONIONY PRAWEM AUTORSKIM ORAZ NIEPRZEZNAČZONY DO CEŁÓW WYKONAWCZYCH.

B E C Z A K
A R C H I T E K T
A R C H I T E K T

